



URZĄD MARSZAŁKOWSKI WOJEWÓDZTWA POMORSKIEGO

Uwarunkowania dotyczące realizacji przedsięwzięcia strategicznego pn. „Realizacja zapisów planów ochrony przyjętych dla parków krajobrazowych należących do Pomorskiego Zespołu Parków Krajobrazowych”

Gdańsk, 27 marca 2026 rok

Paulina Górską – zastępca dyrektora Departamentu Środowiska i Rolnictwa

Barbara Utracka-Minko – zastępca dyrektora Pomorskiego Zespołu Parków Krajobrazowych



RPS w zakresie bezpieczeństwa środowiskowego i energetycznego

Cel szczegółowy 1. Bezpieczeństwo środowiskowe

Priorytet 1.1 Odporność na zmiany klimatu

Priorytet 1.2 Różnorodność biologiczna i krajobraz →

Priorytet 1.3 Gospodarka odpadami jako element GOZ

Priorytet 1.4 Woda pitna i ścieki

Cel szczegółowy 2. Bezpieczeństwo energetyczne

Priorytet 2.1 Czysta energia

Priorytet 2.2 Poprawa jakości powietrza

Realizacja zapisów planów
ochrony przyjętych dla
parków krajobrazowych
należących do
Pomorskiego Zespołu
Parków Krajobrazowych

jednostka odpowiedzialna za realizację:

**Pomorski Zespół Parków
Krajobrazowych** w Słupsku



Instytucja Samorządu
Województwa Pomorskiego



RPS w zakresie bezpieczeństwa środowiskowego i energetycznego

- **1 z 10 przedsięwzięć strategicznych określonych w RPS**
- **1 z 2 określonych w priorytecie 1.2 Różnorodność biologiczna i krajobraz**
- **Komplementarne z przedsięwzięciem strategicznym** *Optymalizacja sieci obszarów chronionego krajobrazu w województwie pomorskim – etap II – przedsięwzięcia te realizują zobowiązanie samorządu województwa pomorskiego – ukształtowanie spójnej struktury ekologicznej województwa i jej ochrona w szczególności poprzez przyjęcie i partnerskie wdrażanie planów ochrony parków krajobrazowych i audytu krajobrazowego, a także kontynuację weryfikacji obszarów chronionego krajobrazu*



Służą realizacji zobowiązanie Samorządu Województwa Pomorskiego:
Ukształtowanie spójnej struktury ekologicznej województwa i jej ochrona w szczególności poprzez przyjęcie i partnerskie wdrażanie planów ochrony parków krajobrazowych i audytu krajobrazowego, a także kontynuację weryfikacji obszarów chronionego krajobrazu



POMORSKI ZESPÓŁ PARKÓW KRAJOBRAZOWYCH

PZPK zarządza następującymi oddziałami/komórkami organizacyjnymi na terenie całego województwa pomorskiego:

1. Wdzydzki Park Krajobrazowy
2. Park Krajobrazowy „Dolina Słupi”
3. Trójmiejski Park Krajobrazowy
4. Nadmorski Park Krajobrazowy
5. Kaszubski Park Krajobrazowy
6. Park Krajobrazowy „Mierzeja Wiślana”
7. Zaborski Park Krajobrazowy
8. Pomorski Zespół Parków Krajobrazowych
9. Błękitna Szkoła przy NPK
10. Zielona Szkoła w Staniszewie
11. Zielona Szkoła przy WPK
12. Centrum Informacji i Edukacji Ekologiczne



Art. 16. Ustawy o ochronie przyrody:

„1. Park krajobrazowy obejmuje **obszar chroniony ze względu na wartości przyrodnicze, historyczne i kulturowe oraz walory krajobrazowe w celu zachowania, popularyzacji tych wartości w warunkach zrównoważonego rozwoju.**

2. Na obszarach graniczących z parkiem krajobrazowym może być wyznaczona otulina.”



W latach **2022–2024** Sejmik Województwa Pomorskiego **ustanowił plany ochrony dla wszystkich parków krajobrazowych wchodzących w skład** Pomorskiego Zespołu Parków Krajobrazowych:

Park	Data ustanowienia planu ochrony
Trójmiejski Park Krajobrazowy	24 października 2022 r.
Wdzydzki Park Krajobrazowy	31 lipca 2023 r.
Kaszubski Park Krajobrazowy	31 lipca 2023 r.
Zaborski Park Krajobrazowy	21 grudnia 2023 r.
Nadmorski Park Krajobrazowy	25 marca 2024 r.
Park Krajobrazowy „Mierzeja Wiślana”	25 marca 2024 r.
Park Krajobrazowy „Dolina Słupi”	20 grudnia 2024 r.



„Realizacja zapisów planów ochrony przyjętych dla parków krajobrazowych należących do Pomorskiego Zespołu Parków Krajobrazowych”



Cel: Zabezpieczenie zasobów i walorów przyrodniczych oraz krajobrazowych jak również wzmocnienie ochrony przyrody i różnorodności biologicznej poprzez szereg działań:

- **czynnej ochrony przyrody we wszystkich 7 parkach**
- **konserwacja infrastruktury rekreacyjno-edukacyjnej w wybranych lokalizacjach**
- **aktualizację planów ochrony o Strefy Ochrony Krajobrazu**
- **wydanie wzorcowych katalogów - architektonicznych i ogrodów przydomowych - dla każdego parku**
- **edukację ekologiczną**
- **działań na rzecz dostępności dla osób ze szczególnymi potrzebami w różnych wymiarach**



Udrożnienie cieków wodnych poprzez budowę przepławek na rzece Kulawa i Kłonecznica w Zaborskim PK



Jaz piętrzący na wypływie rzeki Kulawy
z jeziora Małe Głuche



Betonowy jaz piętrzący na rzece Kłonecznicy



Umożliwienie migracji rozrodczych płazów w Trójmiejskim PK



Tymczasowe płotki naprowadzające



Istniejący przepust pod drogą, którym przepływa potok Cedron



Umożliwienie migracji rozrodczych płazów we Wdzydzkim PK



Budowa systemu dolnych przejść dla płazów na odcinku drogi powiatowej nr 2403G Kościerzyna-Wdzydze Kiszewskie-Olpuchna wysokości jez. Kocietki





Ochrona ekosystemów zależnych od wody



Podniesienie retencyjności poprzez budowę przetamowań na rowach melioracyjnych



Podniesienie retencyjności w Lasach Mirachowskich



Ochrona ekosystemów zależnych od wody

Odkrzaczanie i koszenie ekosystemów mokradłowych

Wykup gruntów



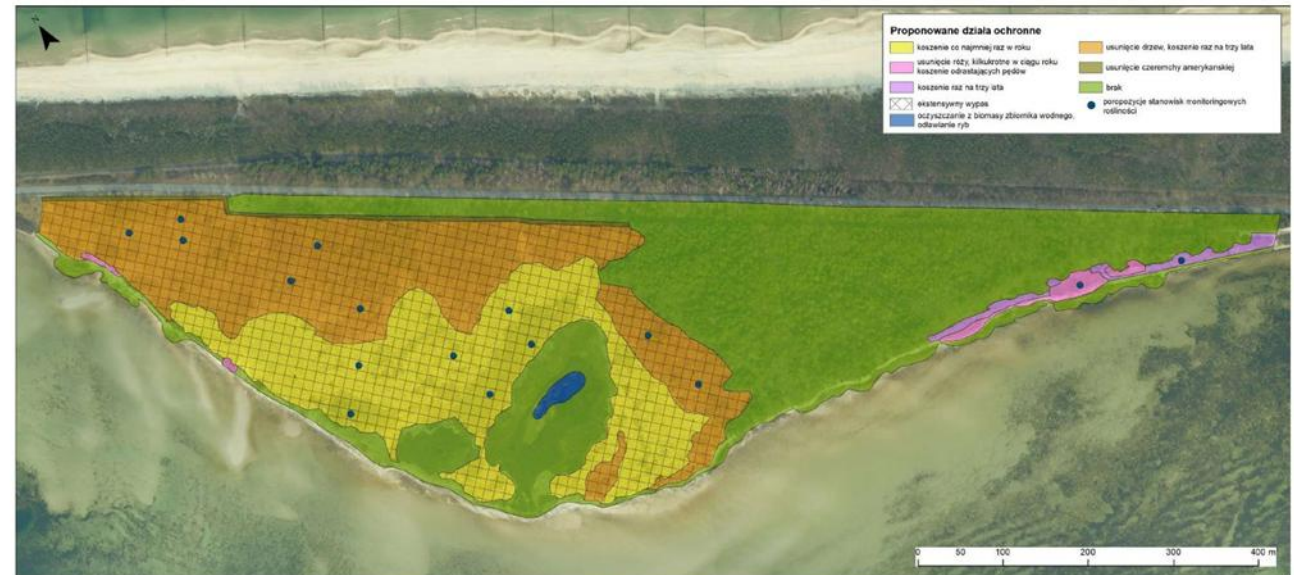
Zarastające torfowisko



Końskie i Zarosłe Łąki



Rewitalizacja uroczyska „Każa” w Nadmorskim PK



Rys. IV.1. Propozycja zastosowania działań ochronnych.



Ochrona raka szlachetnego poprzez introdukcje gatunku we Wdzydzkim PK i PK „Dolina Słupi”



Młode raki



Dorosły osobnik raka szlachetnego



Ochrona przydrożnych alei i sędziwych drzew w Kaszubskim PK i PK „Dolina Słupi”



Ochrona zadrzewień przydrożnych





Usuwanie odpadów z naturalnych siedlisk przyrodniczych - kidziny i wydm nadmorskich w PK „Mierzeja Wiślana”



Kidzina – chronione siedlisko przyrodnicze



Wydma biała



Monitoring przyrodniczy



Wilk szary



Utrzymanie infrastruktury przyrodniczo-edukacyjnej





Plany Ochrony i Strefy Ochrony Krajobrazu (SOK)

- W 2025 roku Sejmik Województwa Pomorskiego podjął uchwałę nr 190/XVII/25 w sprawie uchwalenia Audytu Krajobrazowego Województwa Pomorskiego - audyt krajobrazowy to **szczególne narzędzie zarządzania krajobrazem**. Jego celem jest identyfikacja krajobrazów występujących na terenie całego województwa wraz z określeniem cech charakterystycznych oraz oceną wartości każdego z nich i identyfikacja **krajobrazów priorytetowych**, dla których niezbędne jest wyznaczenie **Stref Ochrony Krajobrazu**
- Na mocy art 20 ust. 4 Ustawy o ochronie przyrody: „Plan ochrony dla parku krajobrazowego zawiera:
(...) 7) Określenie granic stref ochrony krajobrazu stanowiących w szczególności przedpola ekspozycji, osie widokowe, punkty widokowe oraz obszary zabudowane wyróżniające się lokalną formą architektoniczną, wyznaczonych w obrębie krajobrazów priorytetowych, zidentyfikowanych w ramach audytu krajobrazowego (...)”
- **Plan ochrony w części dotyczącej SOK jest aktem prawa miejscowego**
- **Projekt przewiduje aktualizację planów ochrony dla wszystkich pomorskich parków o ww. strefy ochrony krajobrazu**





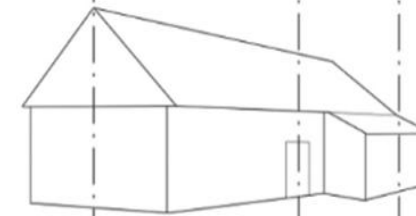
URZĄD MARSZAŁKOWSKI
WOJEWÓDZTWA POMORSKIEGO

Działania edukacyjne

Edukacja ekologiczna

Zwiększenie dostępności działań dla osób ze szczególnymi potrzebami, w tym audyty znakowanych szlaków

Katalogi architektoniczne i katalogi przydomowych ogrodów



KATALOG FORM ZABUDOWY

DLA
CIĘŻKOWICKO-ROŹNOWSKIEGO
PARKU KRAJOBRAZOWEGO
|
PARKU KRAJOBRAZOWEGO
PASMA BRZANKI





Finansowanie

1. Budżet projektu zgodnie z Planem Przedsięwzięcia Strategicznego - **19 512 663 PLN**
2. Finansowanie ze środków Programu Fundusze Europejskie dla Pomorza - **3.662.000 EUR**
Szacunkowo:
FEP - 14 634 497 PLN (75%)
SWP – 4 878 166 PLN (25%)
3. Czas realizacji – **IV kwartał 2026 - 2030**





**URZĄD MARSZAŁKOWSKI
WOJEWÓDZTWA POMORSKIEGO**

Dziękujemy za uwagę

Gdańsk, 27 marca 2026